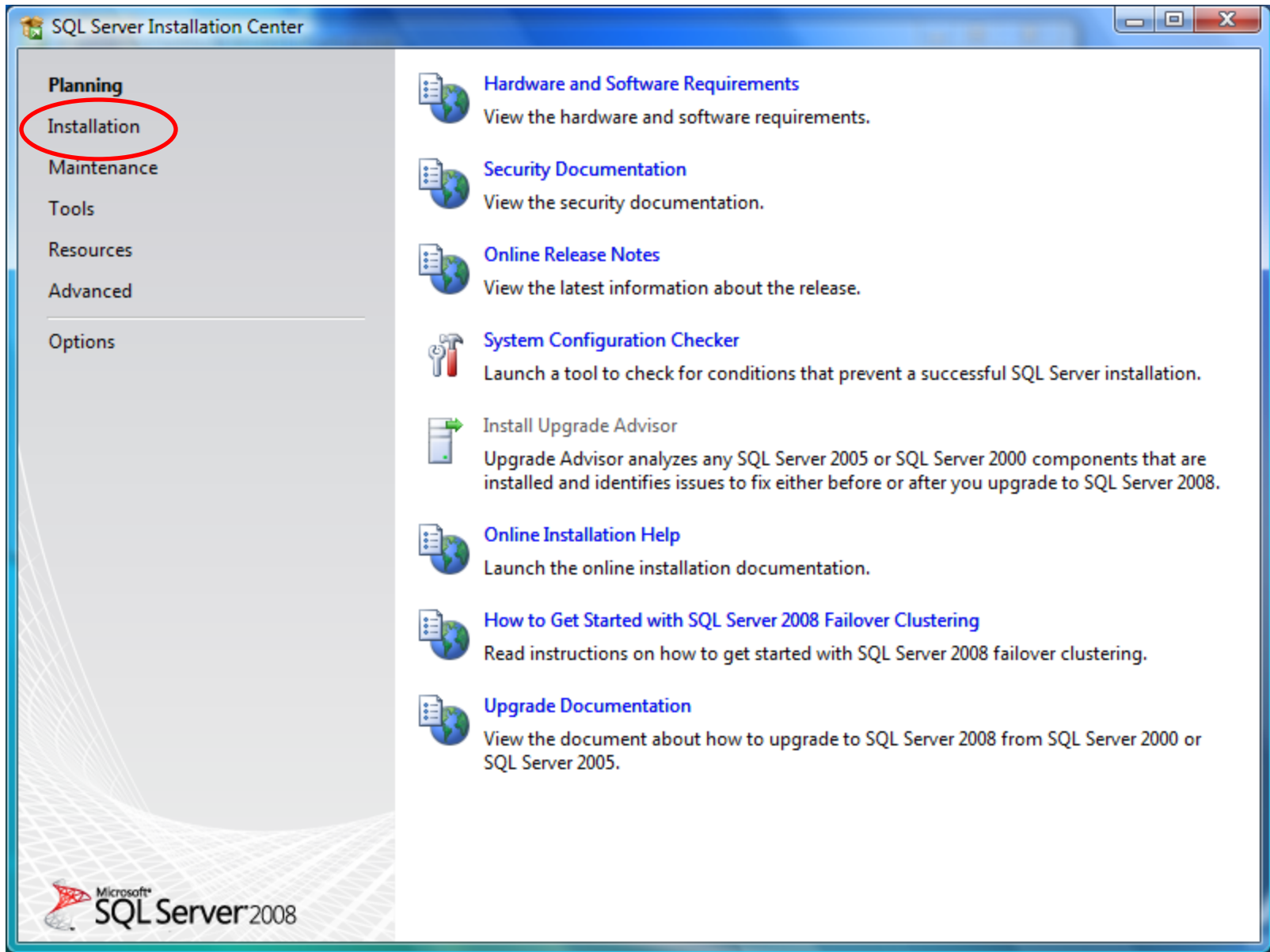


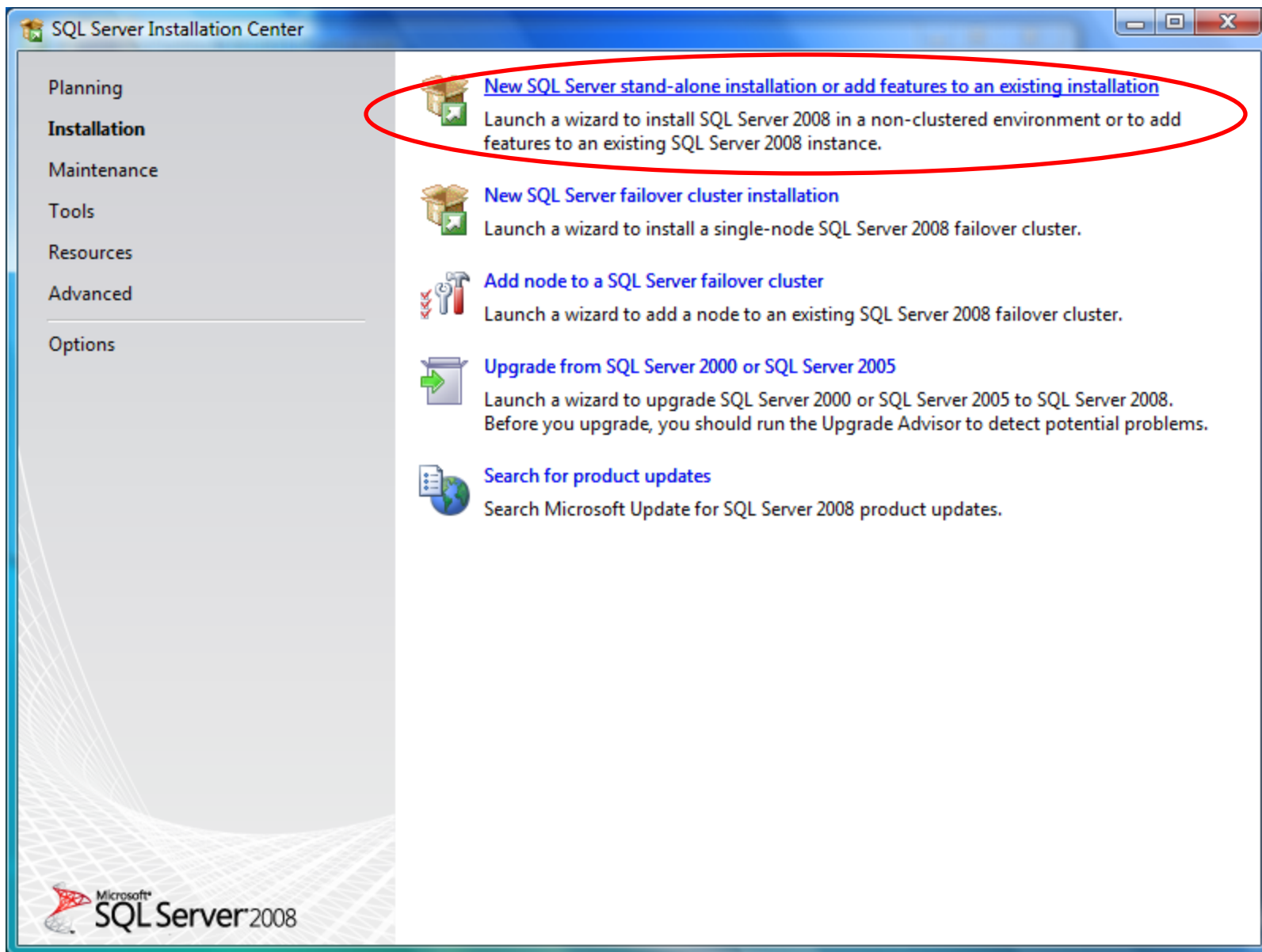
Ms SQL Server 2008 Express

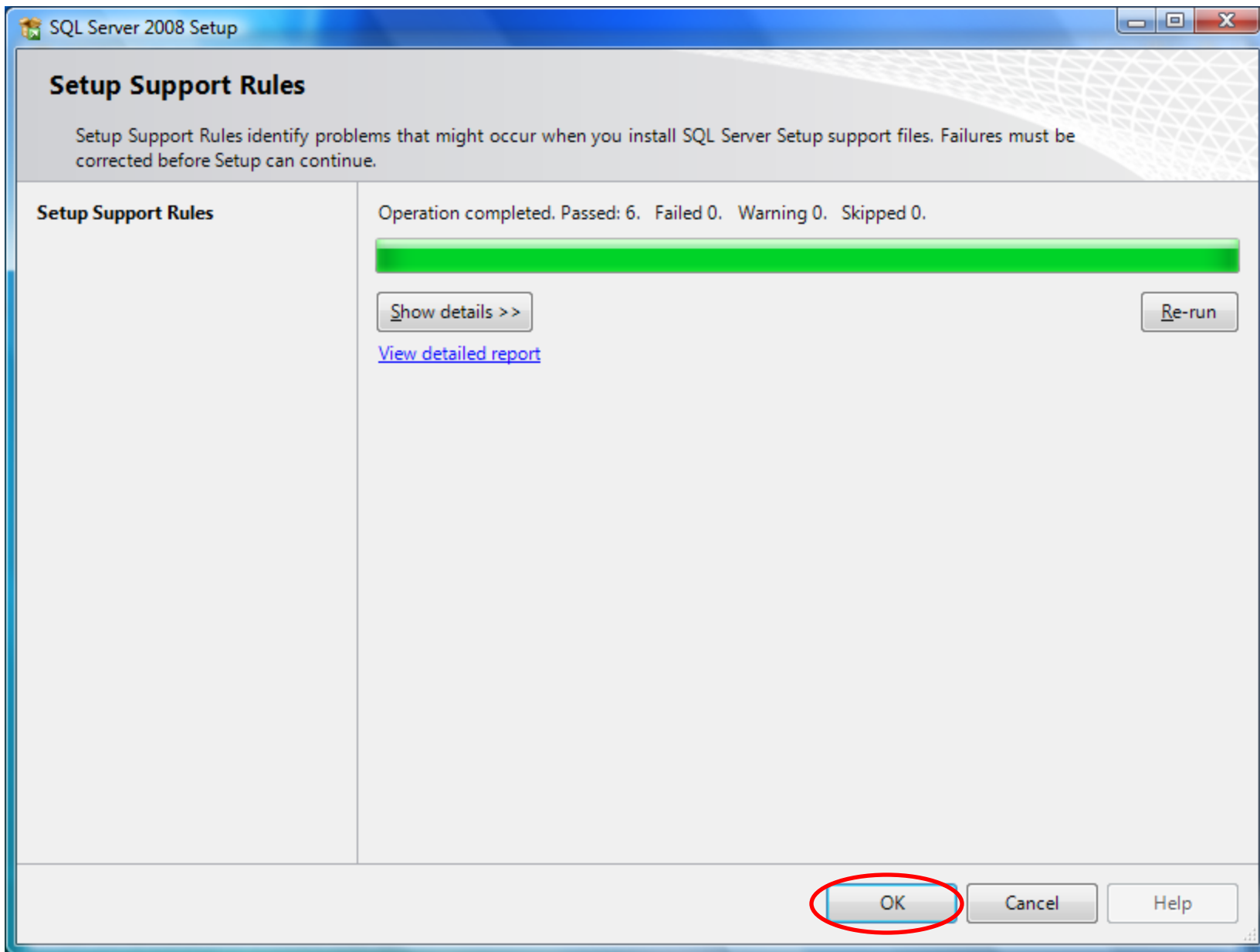
Instrukcja instalacji i konfiguracji

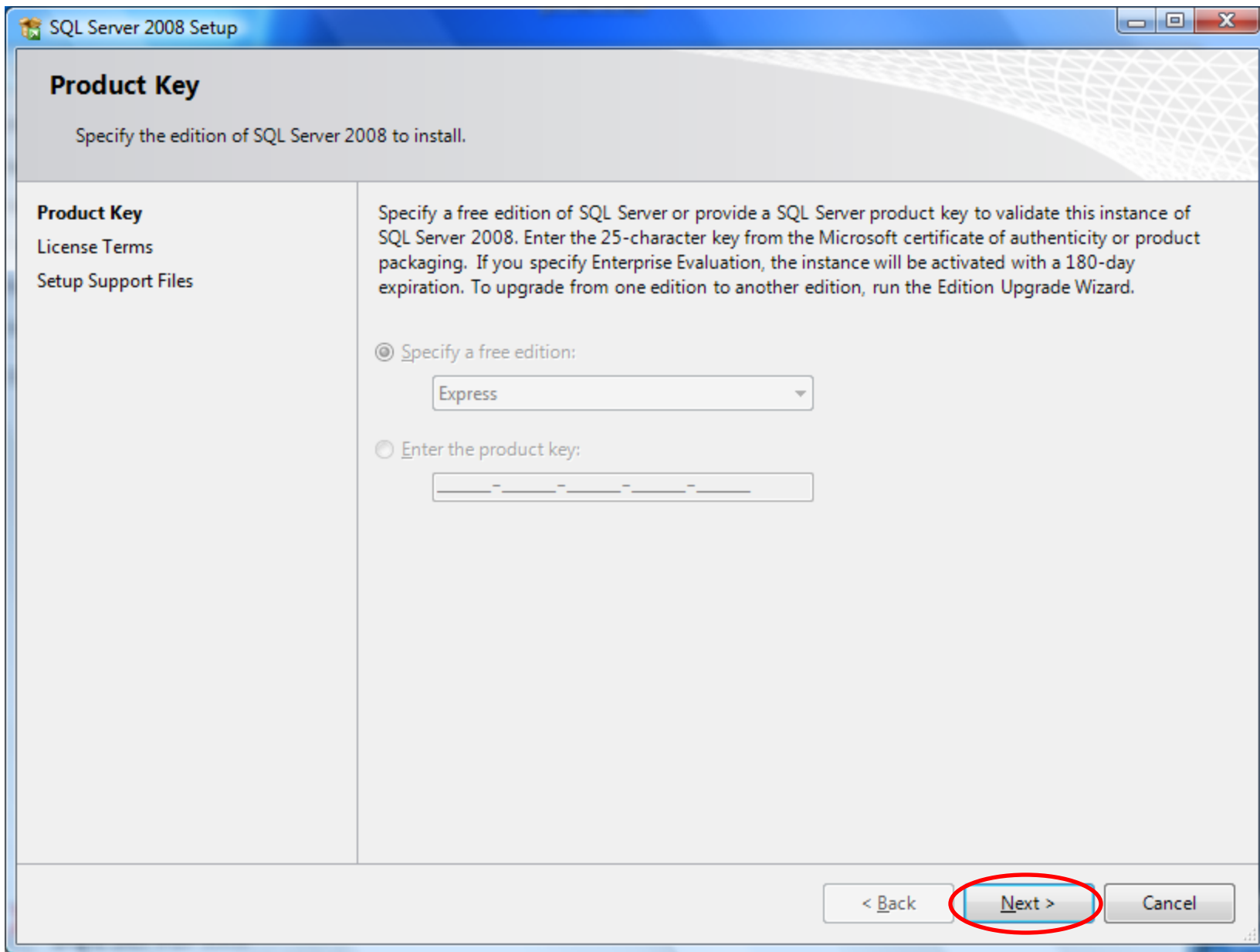
Informacje

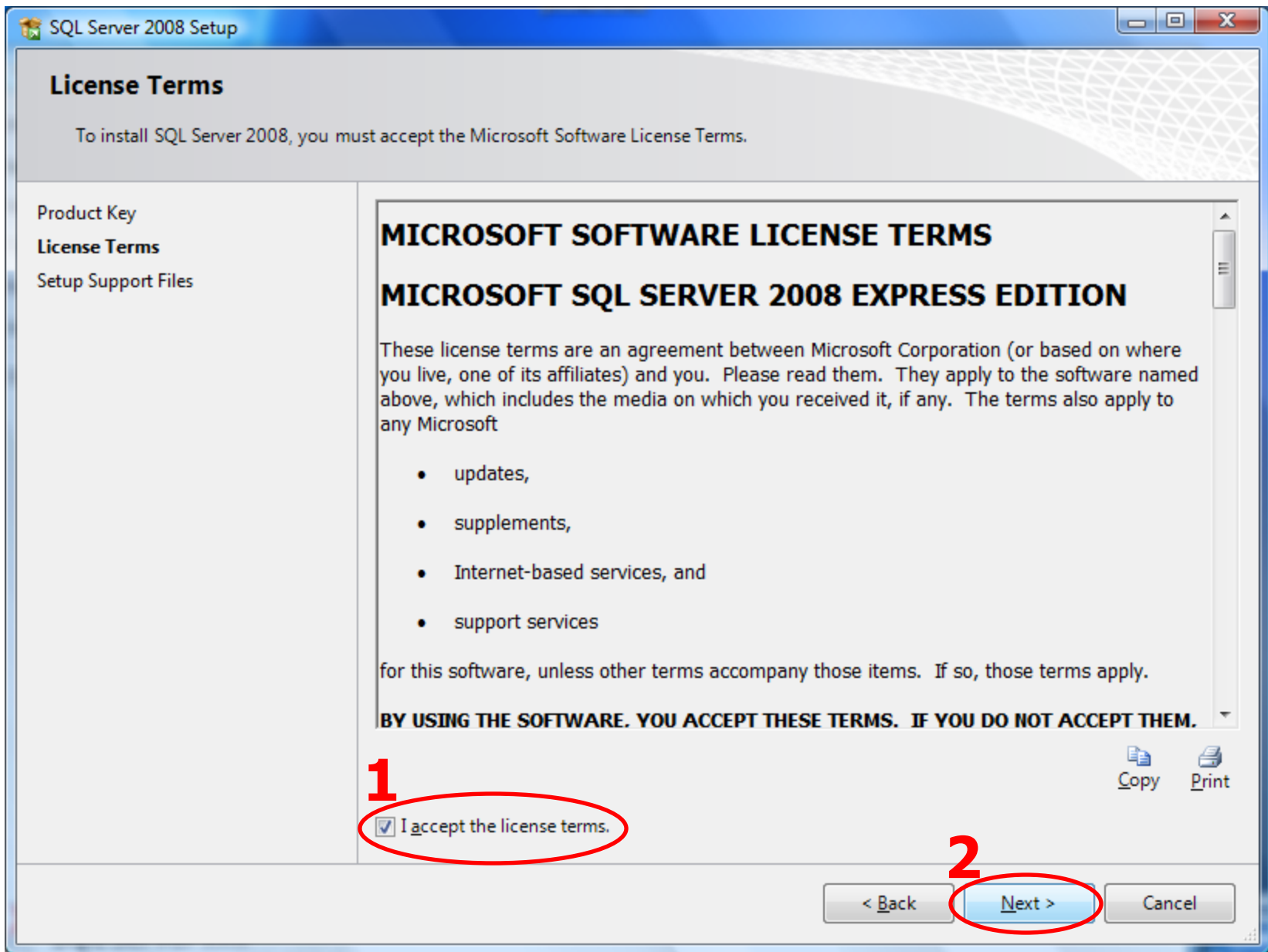
- Przed rozpoczęciem instalacji **Ms SQL Server 2008 Express** należy zainstalować:
 - Ms .Net Framework 3.5
 - Ms Windows Installer 4.5
- Niniejsza instrukcja ukazuje krok po kroku jakie opcje wybierać i które pola uzupełniać w procesie instalacji.
- Widoczne w instrukcji unikalne nazwy komputera (agro_vista) i użytkownika (agro) dotyczą komputera, na którym dokonywano przykładowej instalacji.

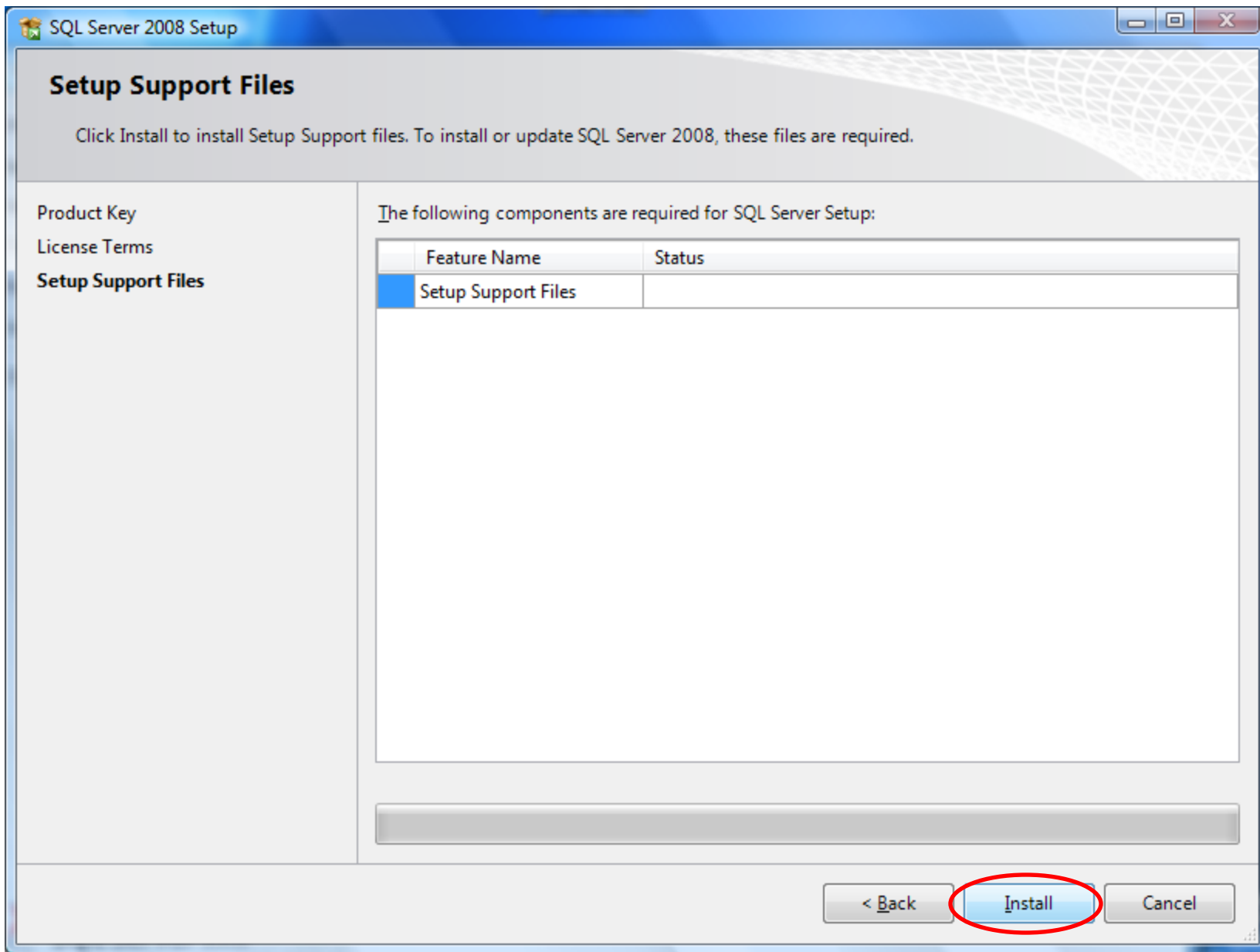


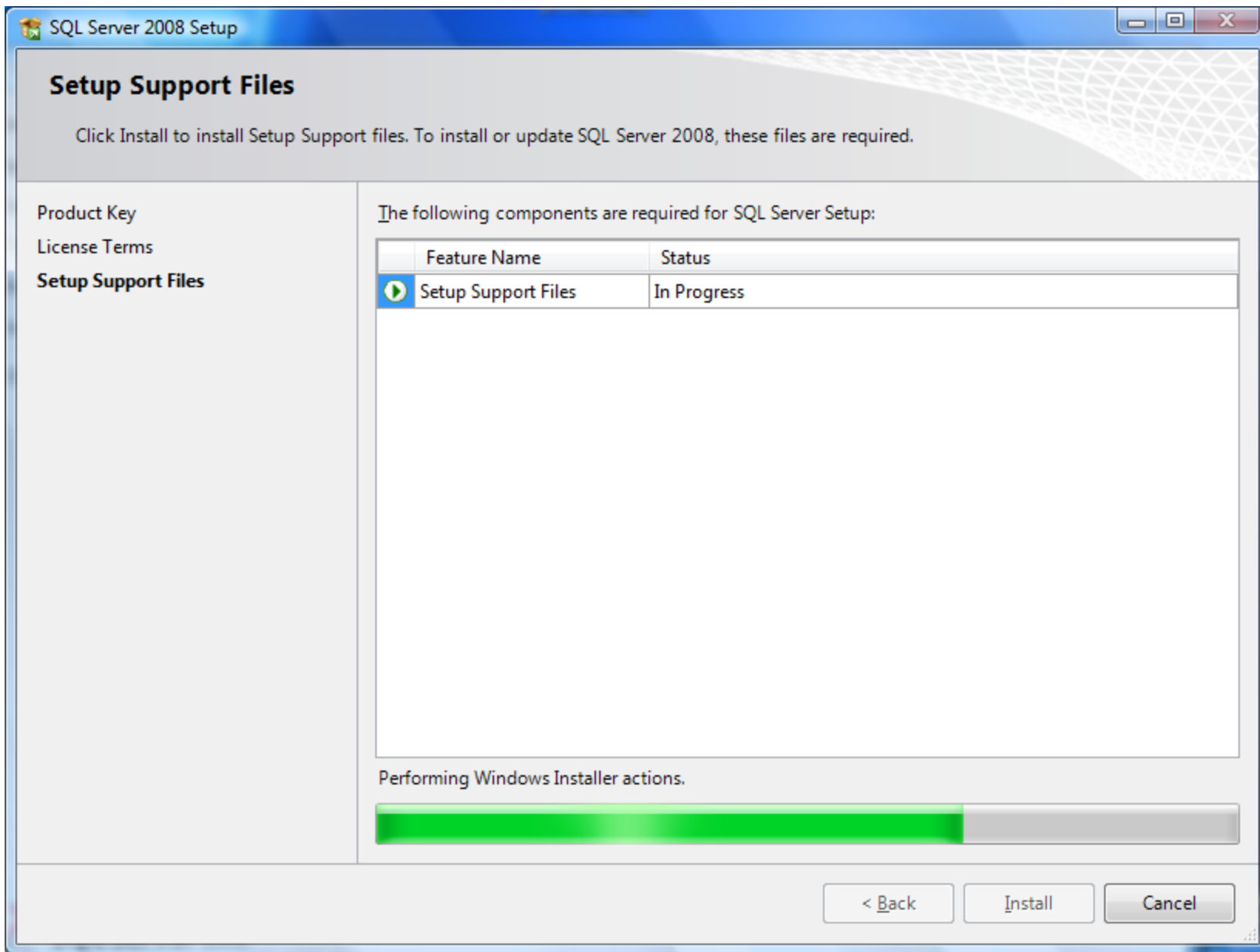


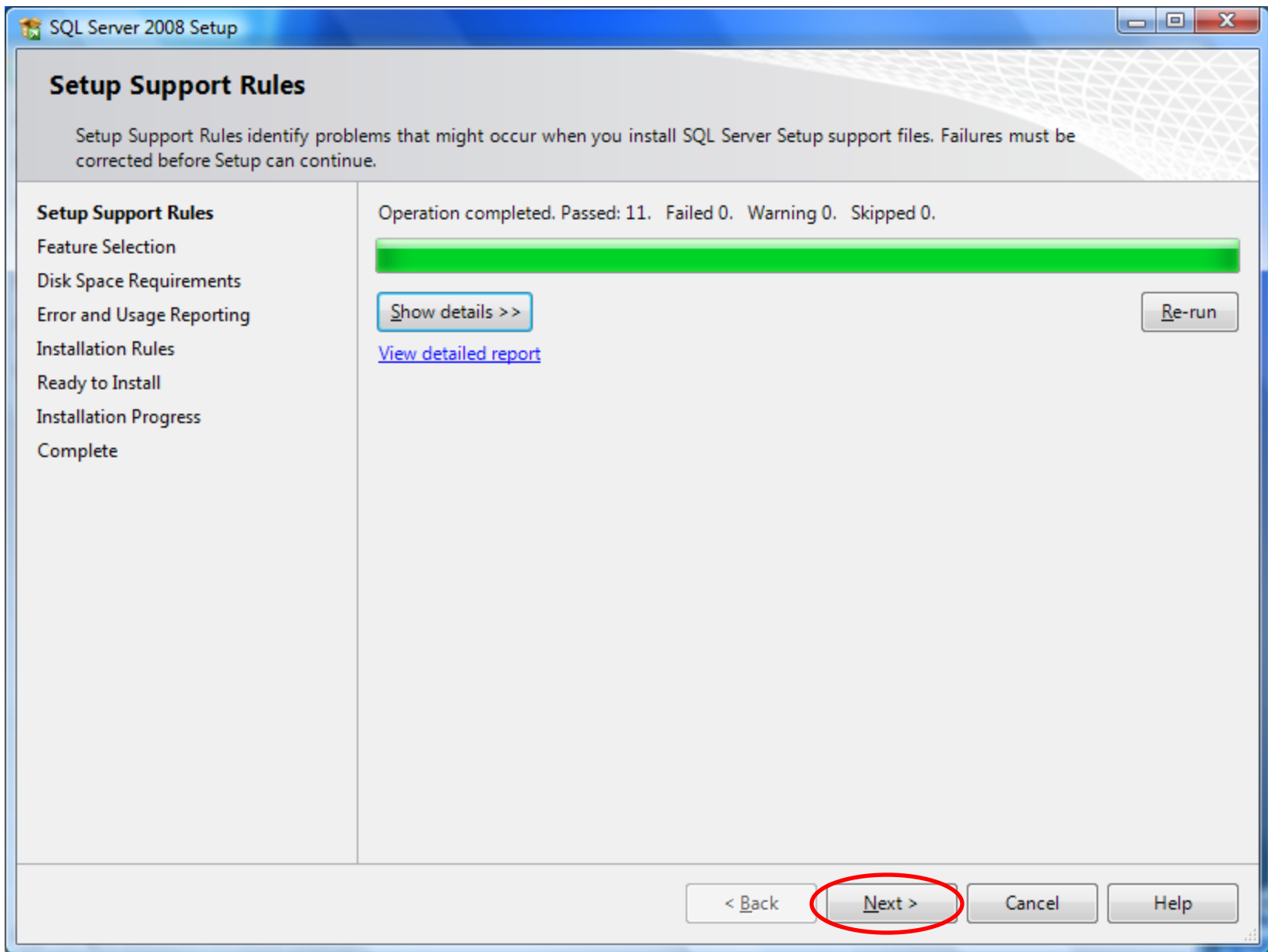


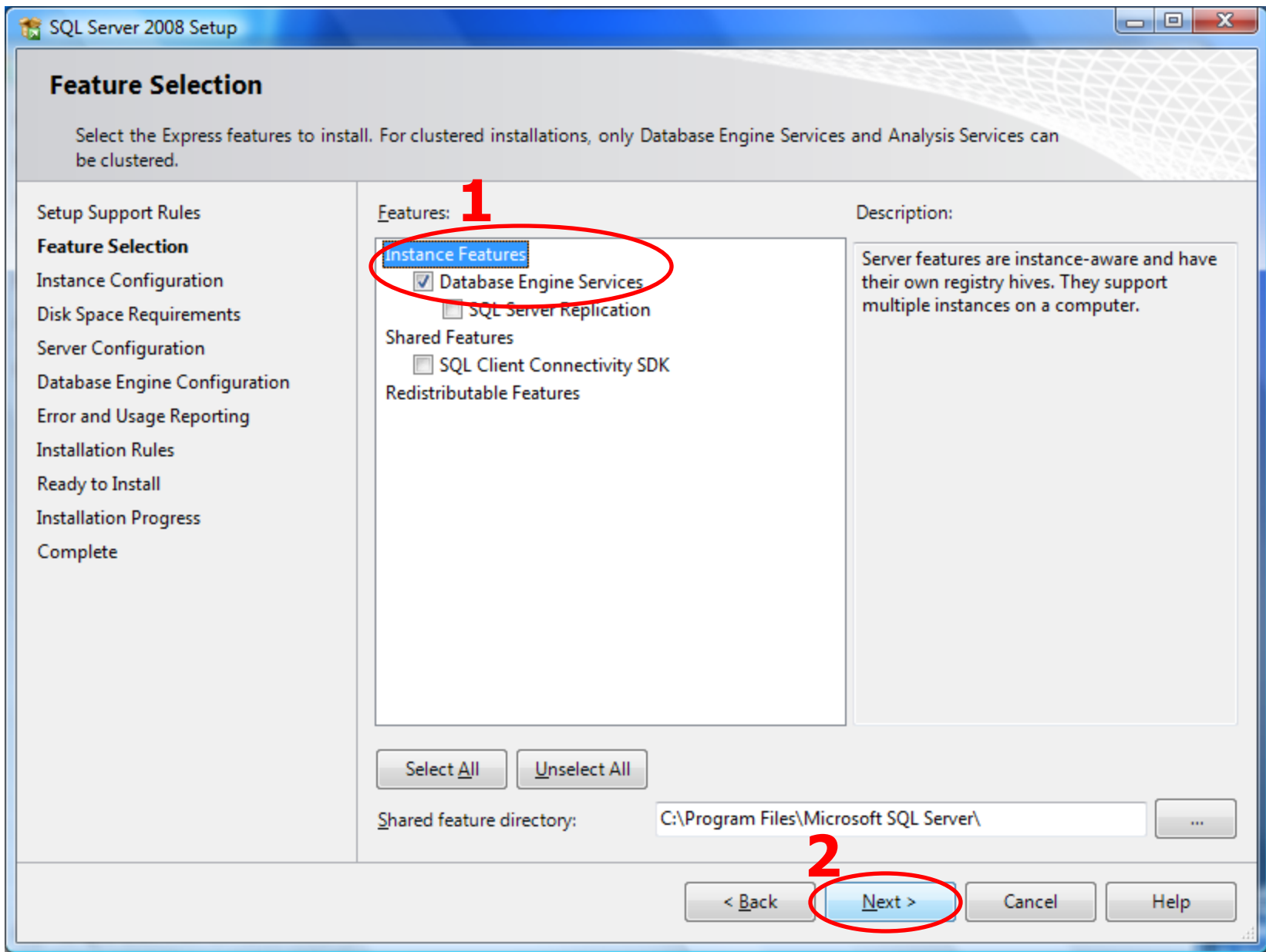


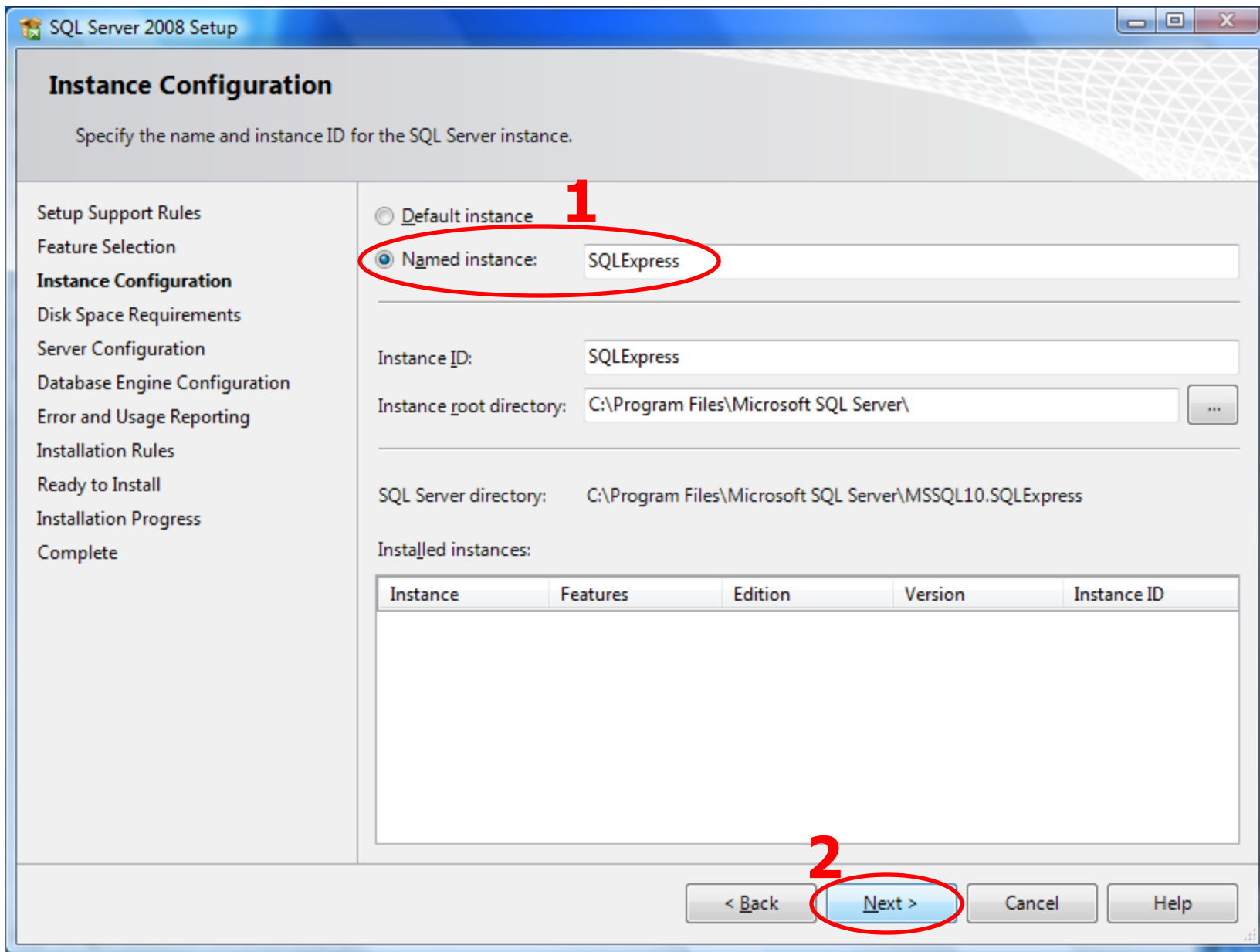


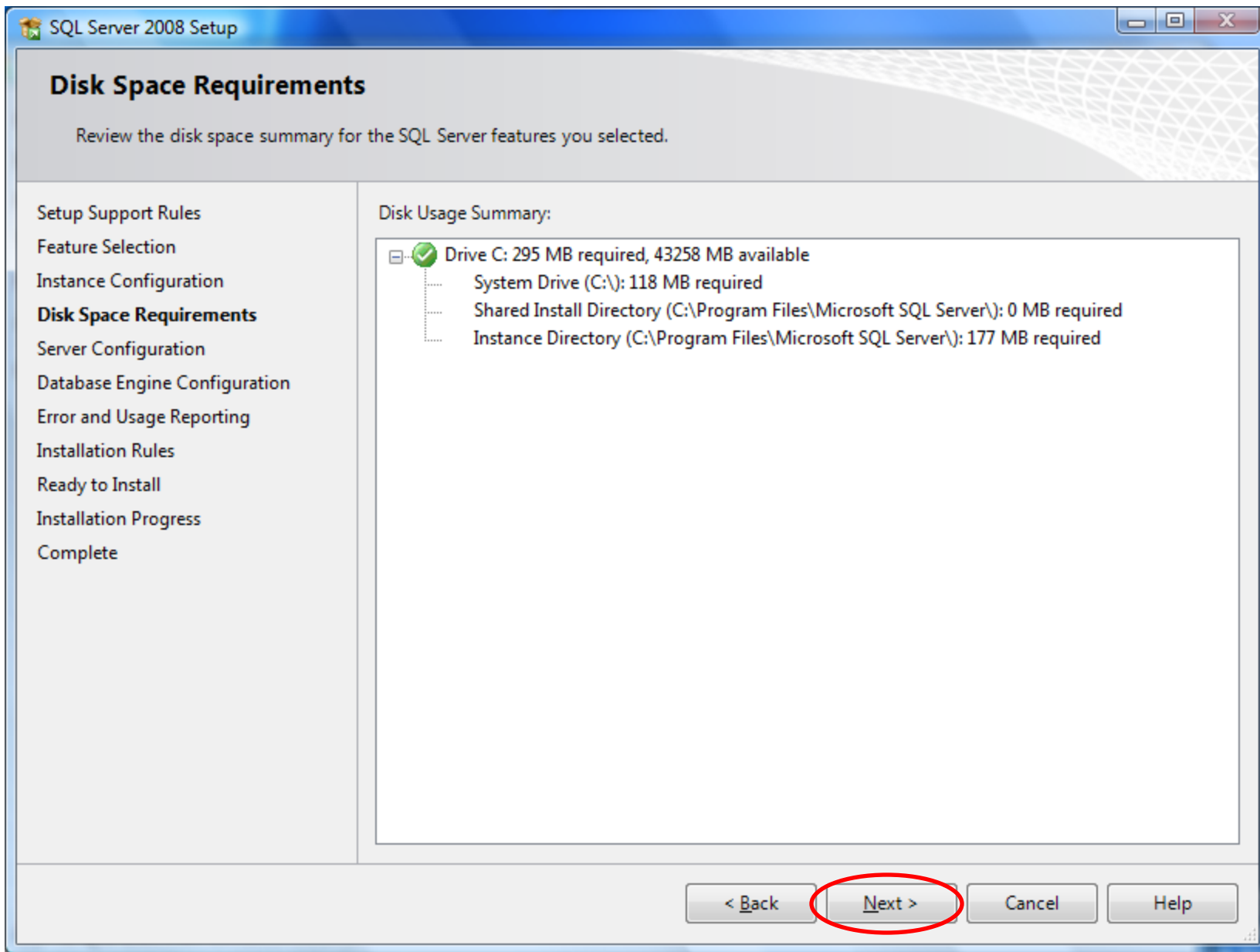


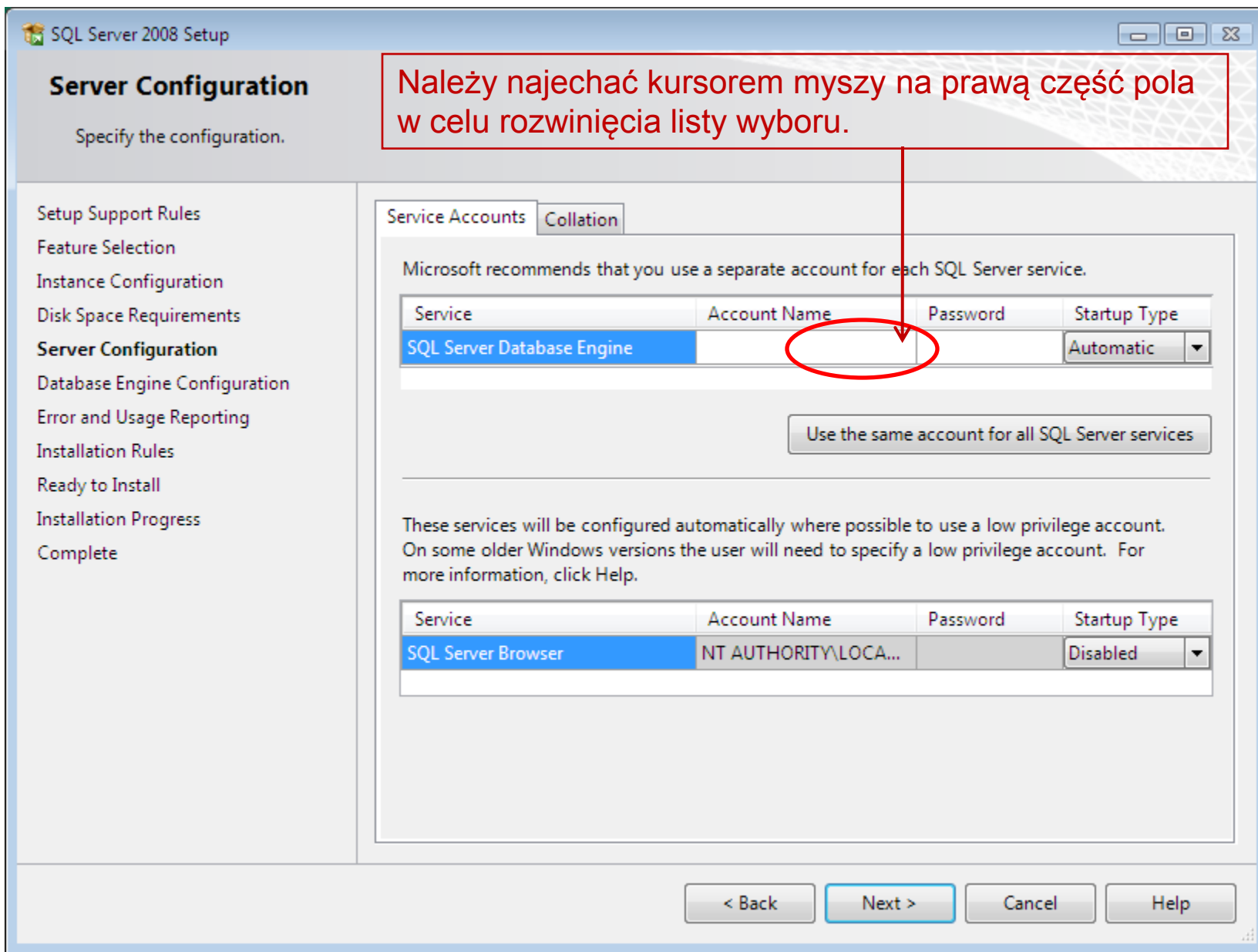


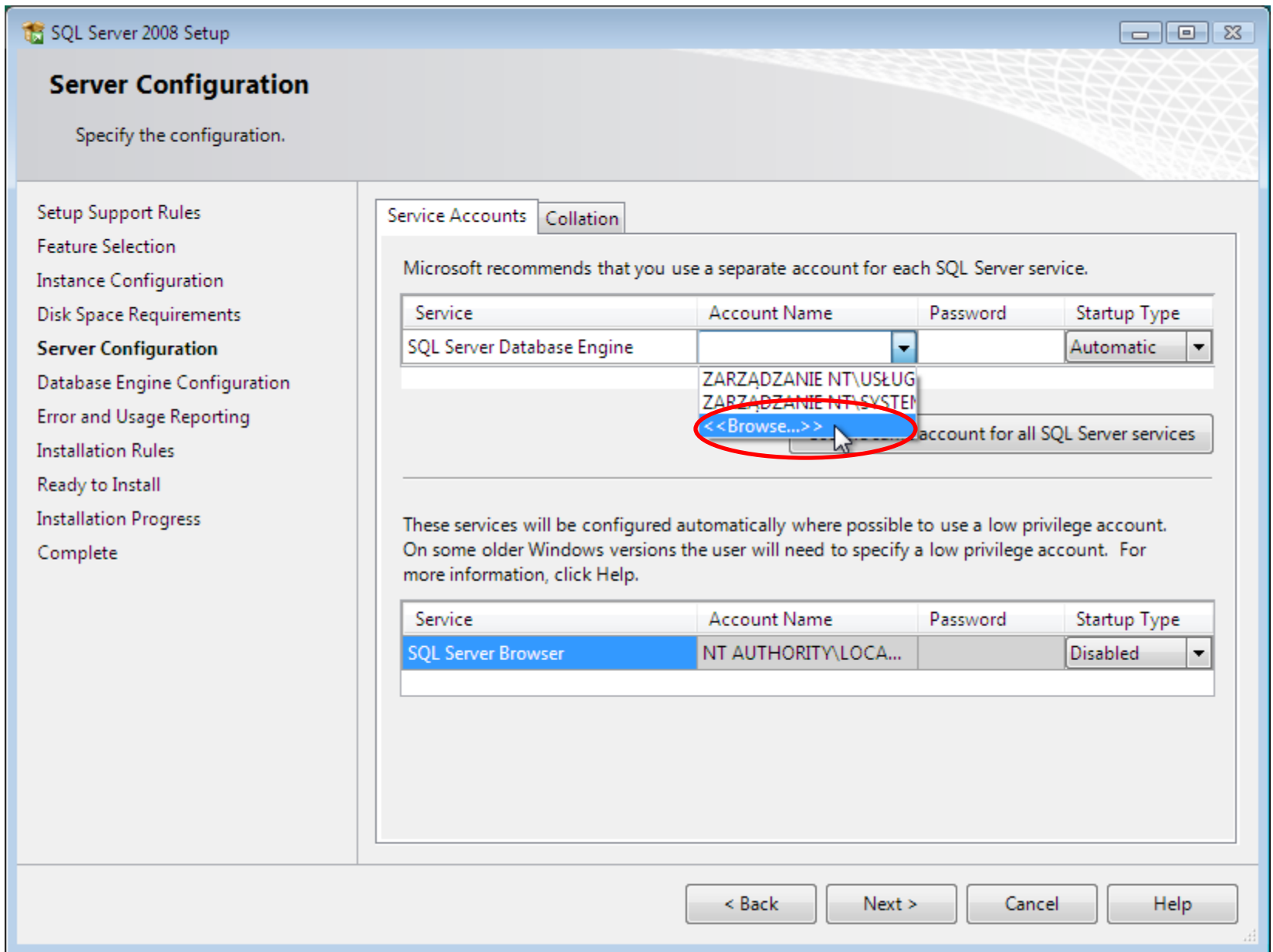


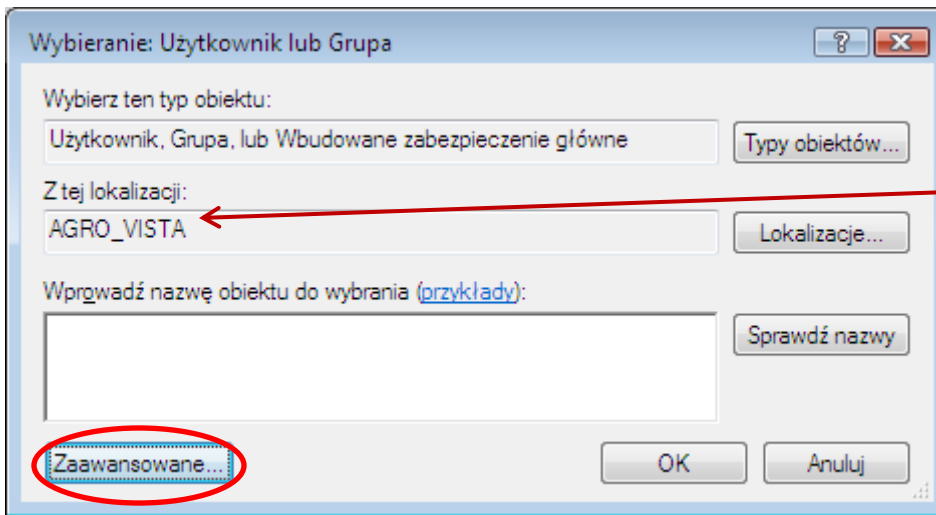




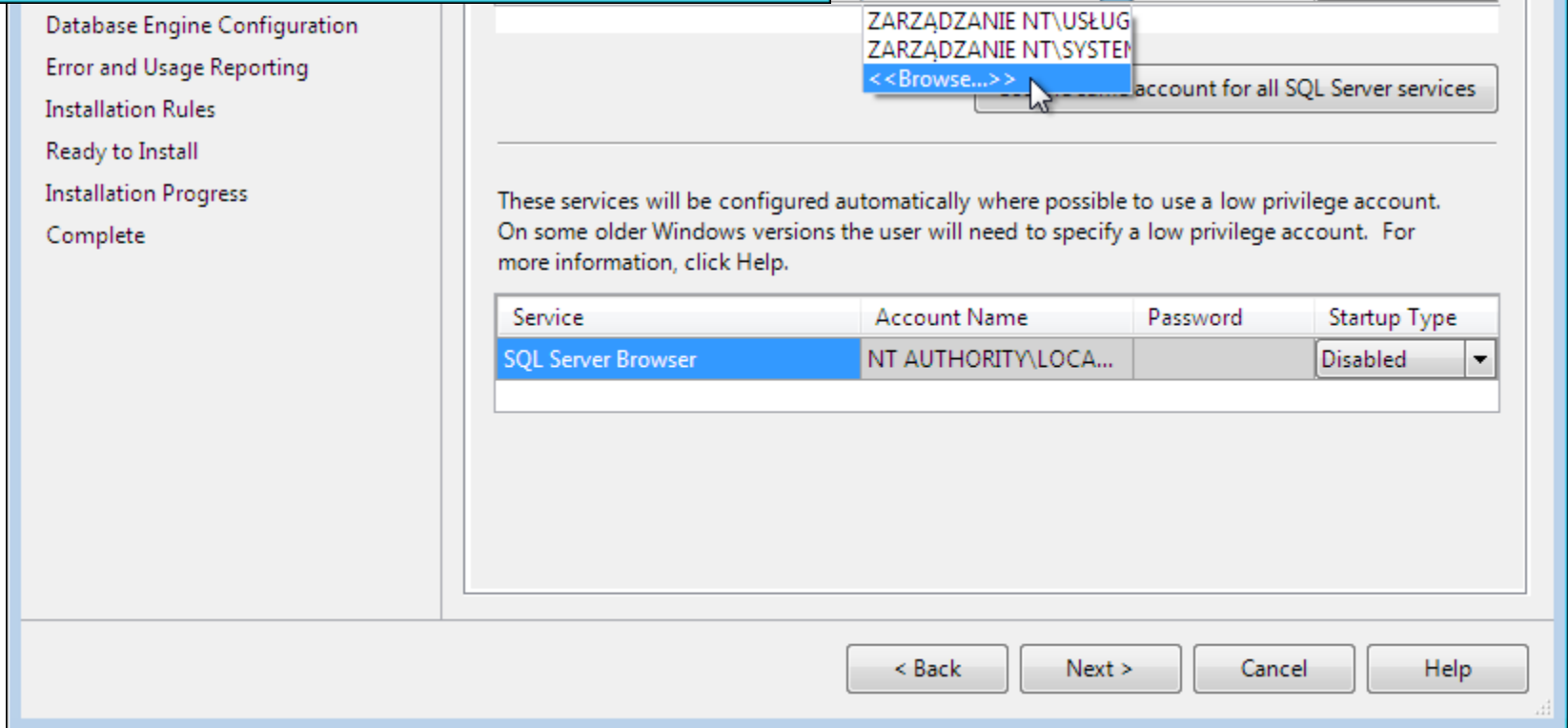


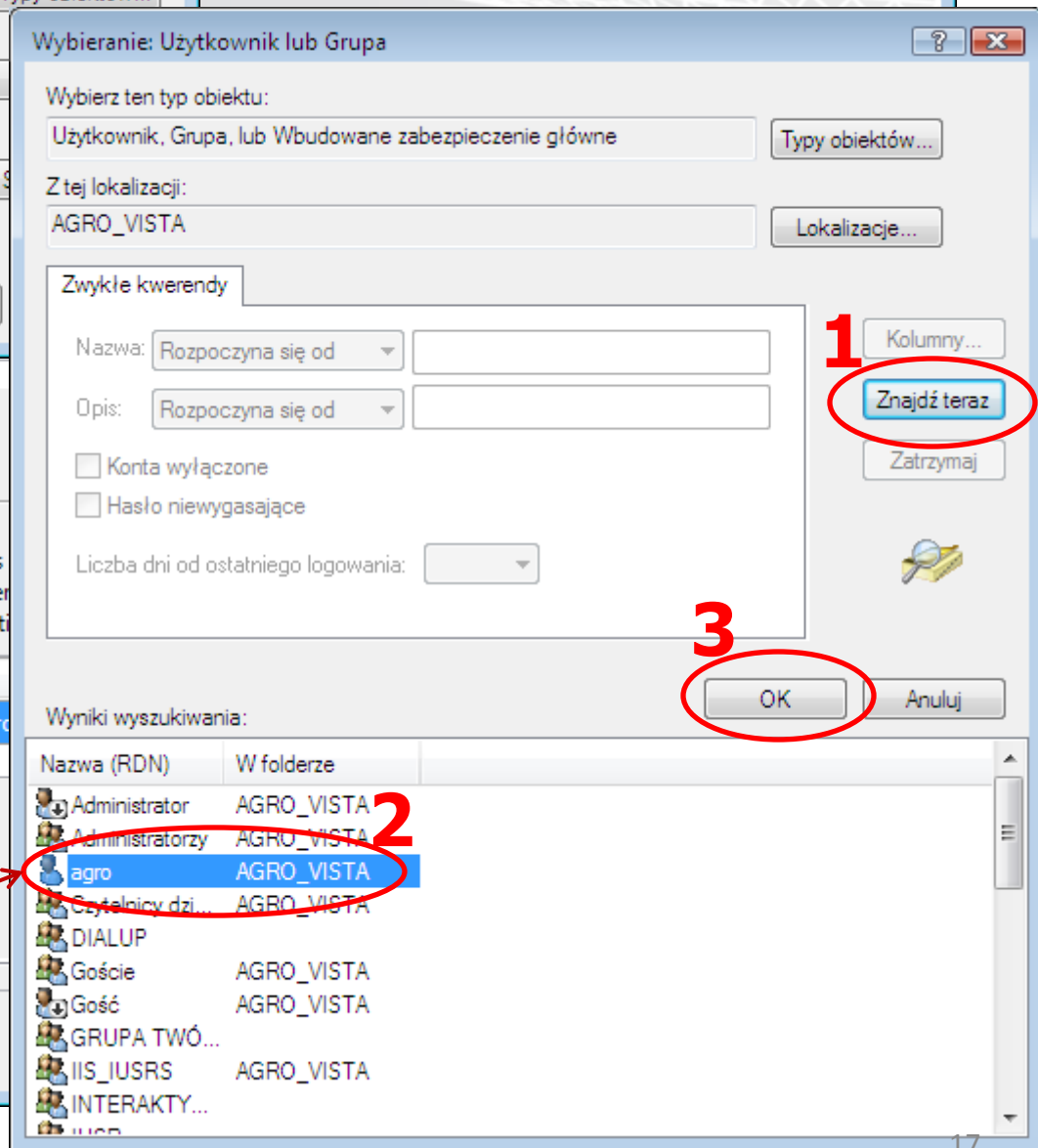
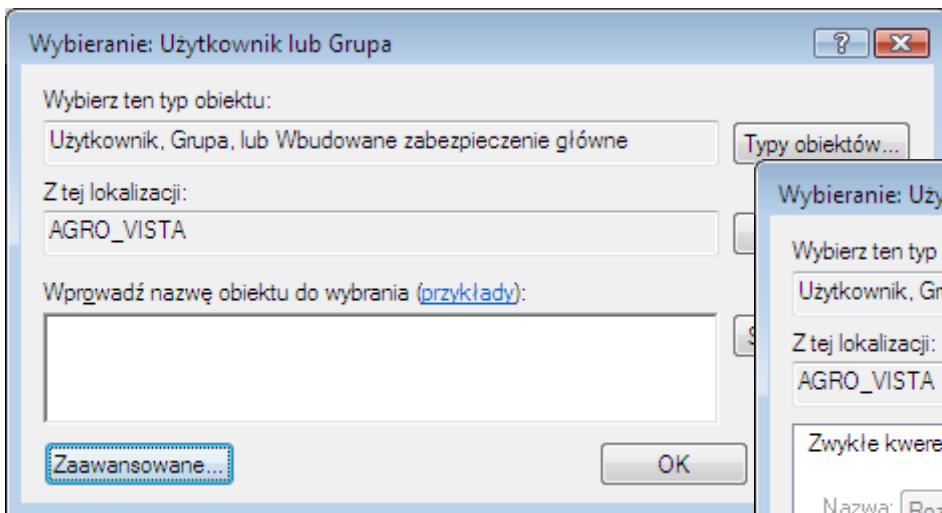




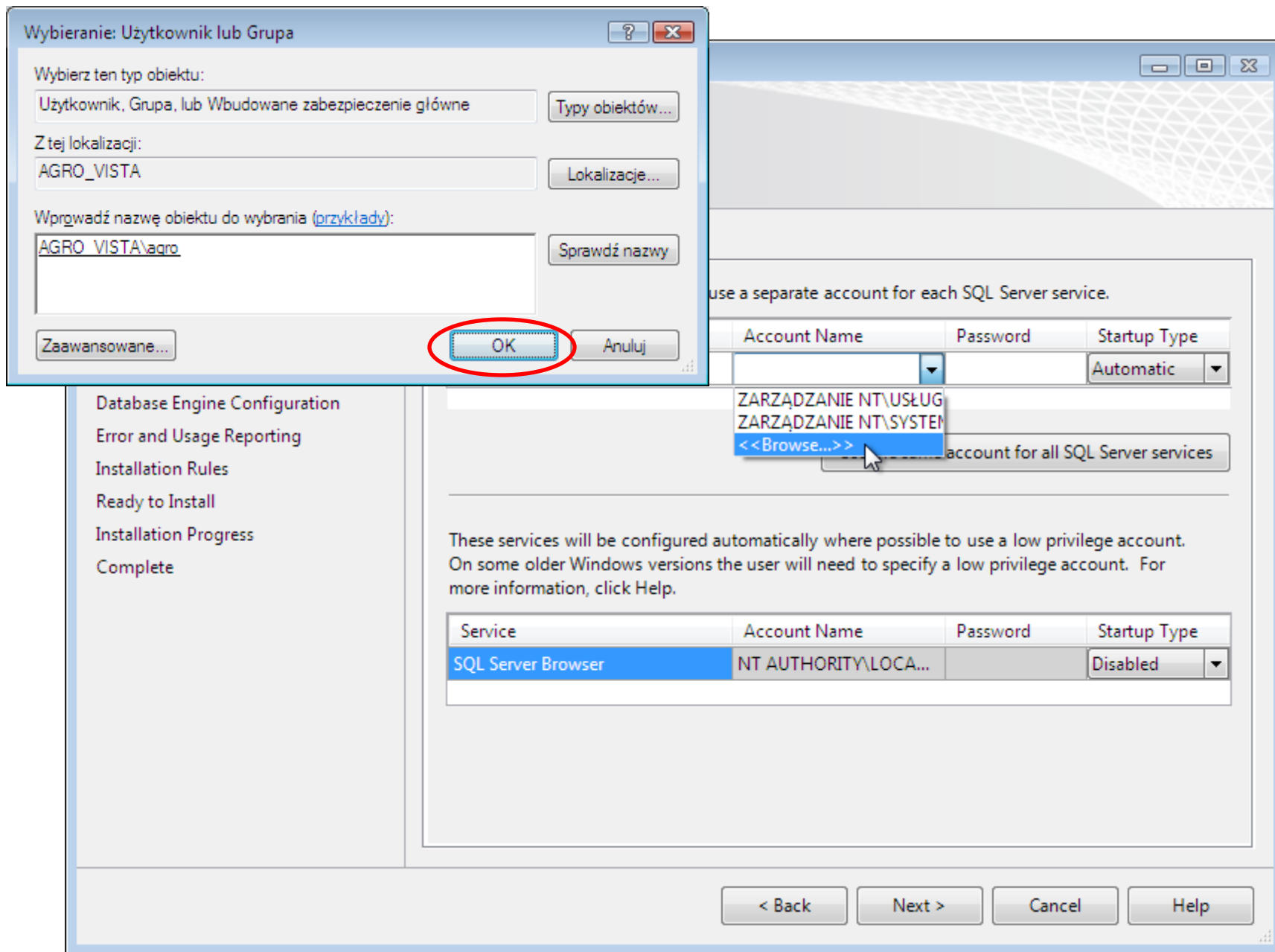


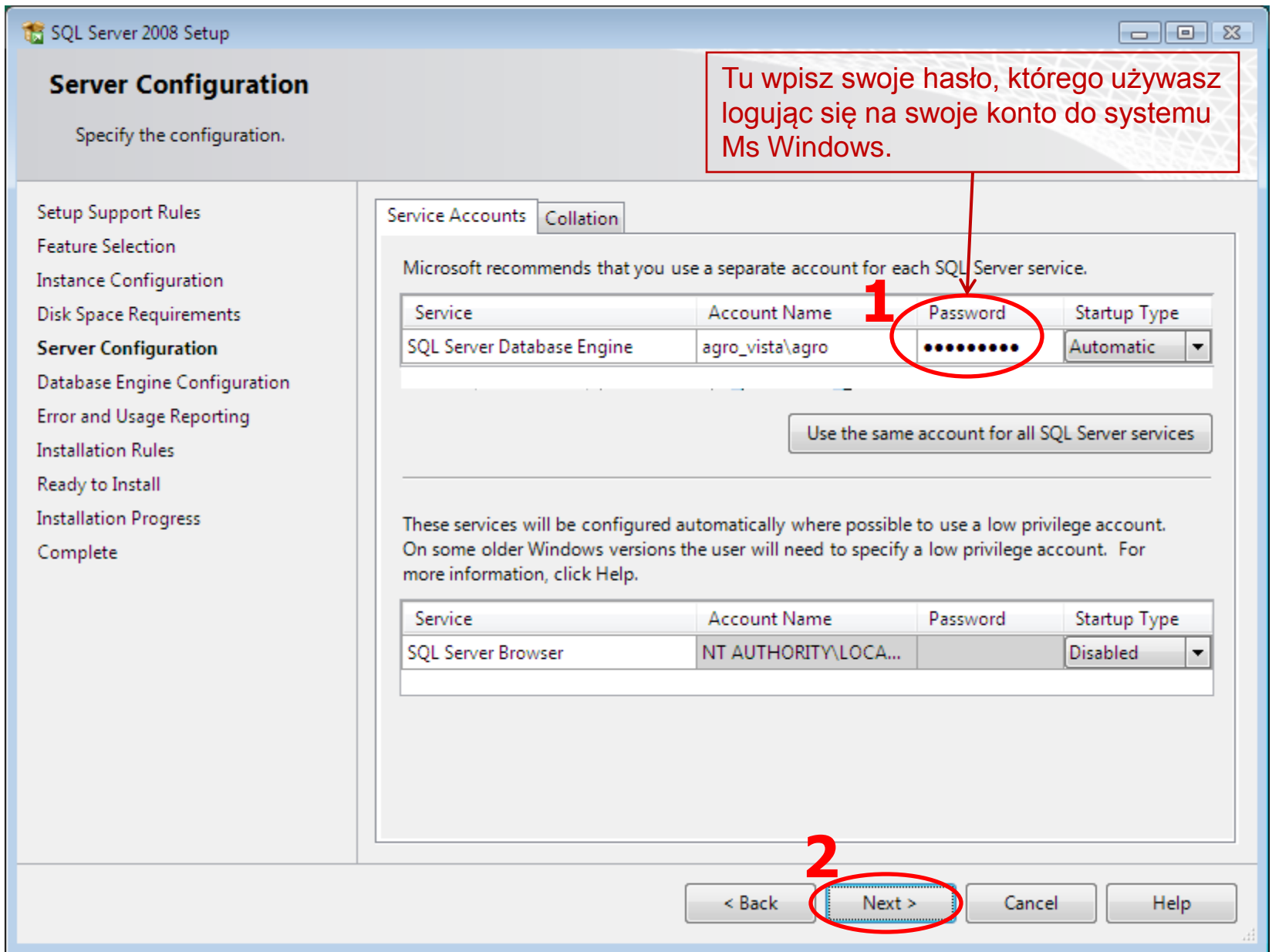
Nazwa „AGRO_VISTA” jest przykładowa. U Ciebie nazwa ta będzie taka, jak nazwa Twojego komputera.

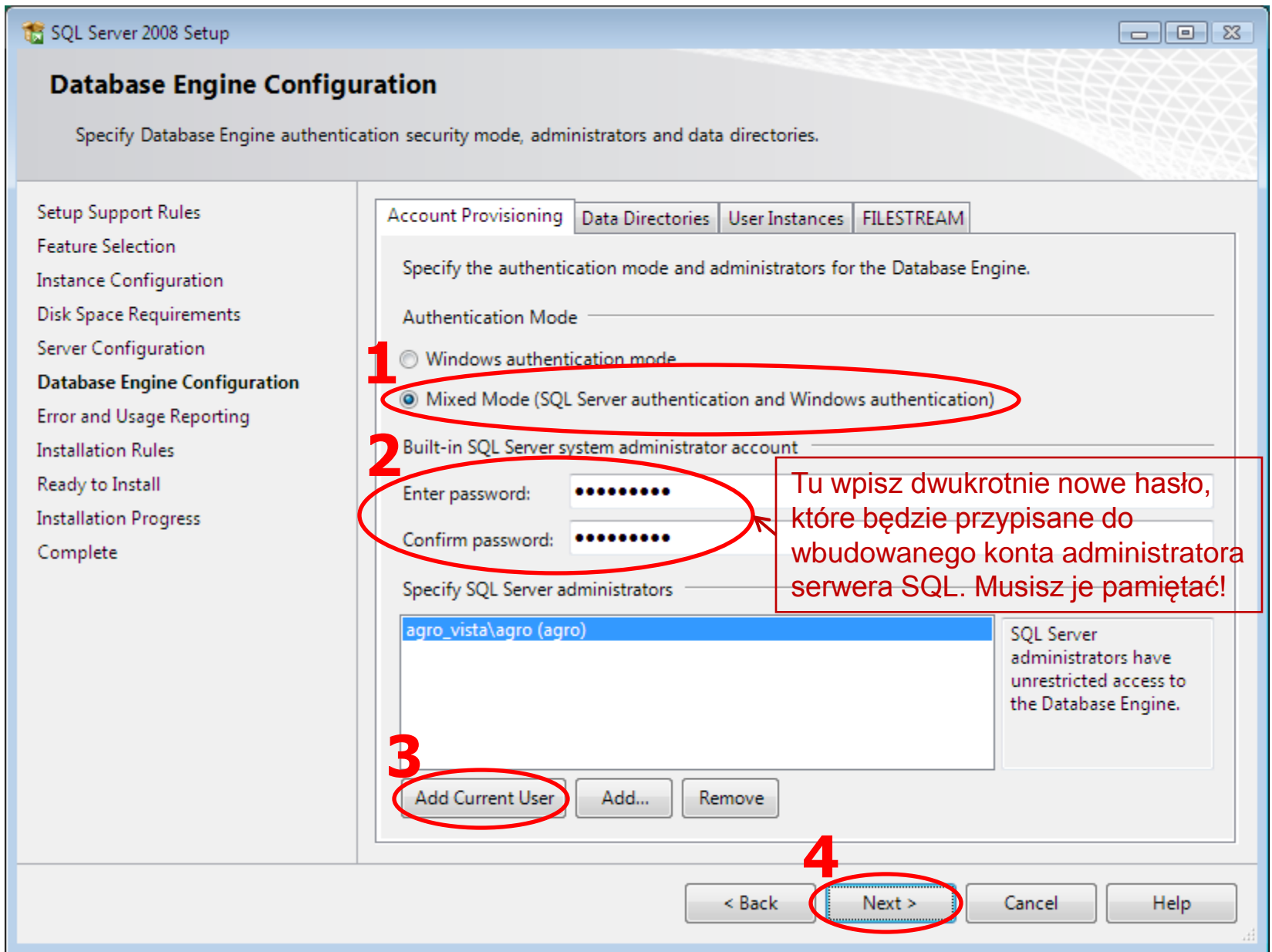


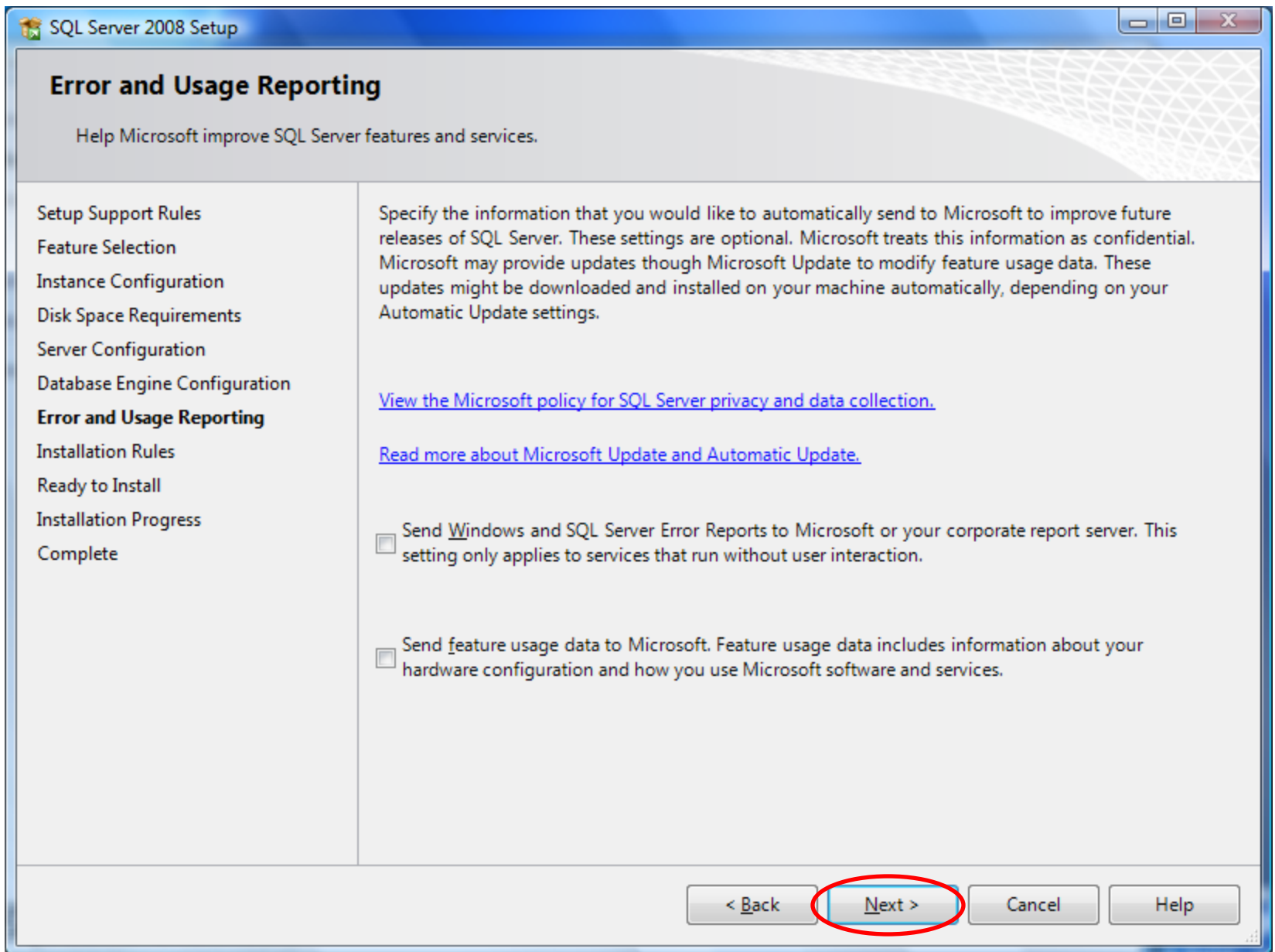


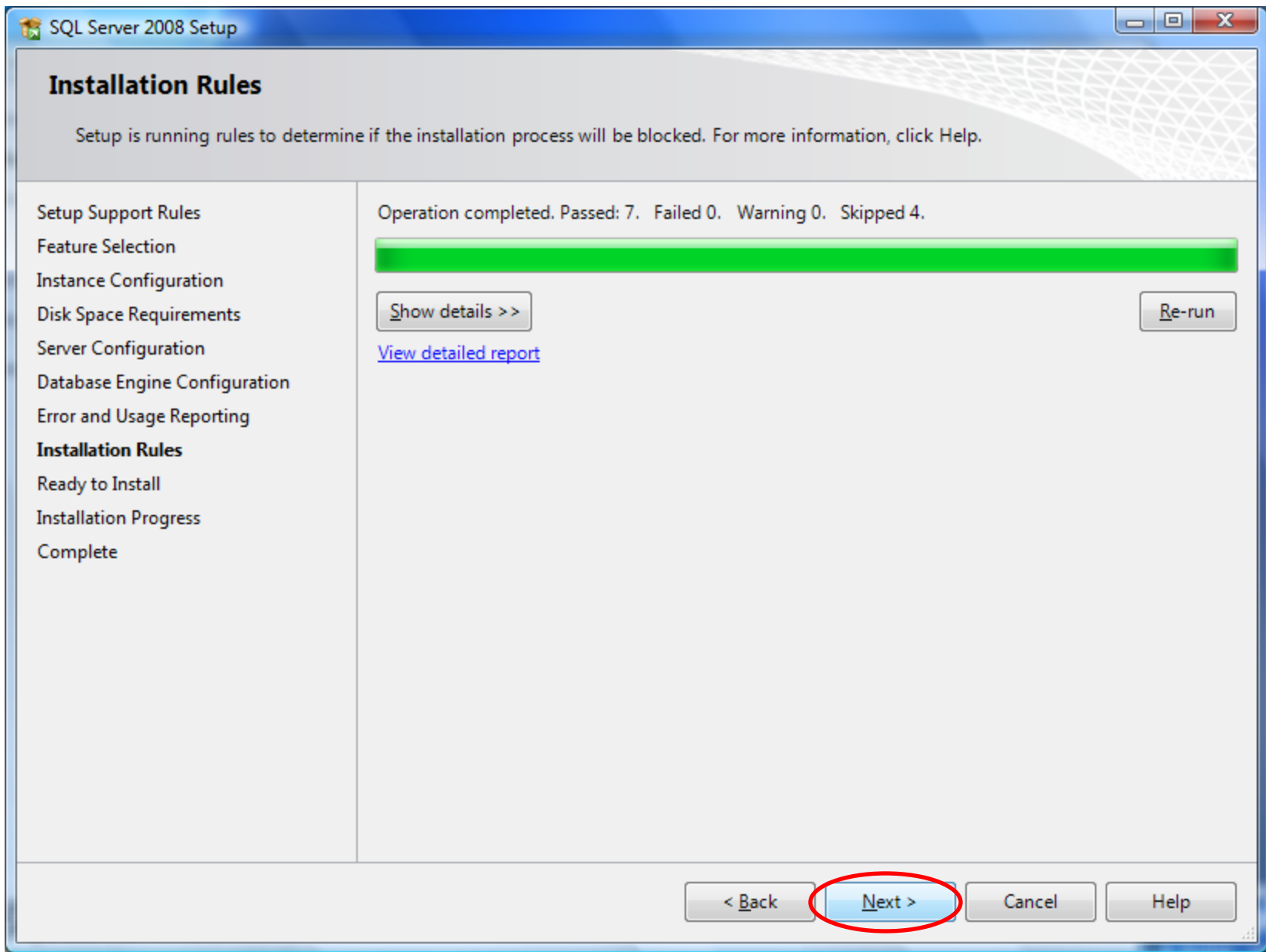
Nazwa użytkownika „agro” jest przykładowa. Na Twoim komputerze odszukaj i zaznacz swoją nazwę użytkownika.

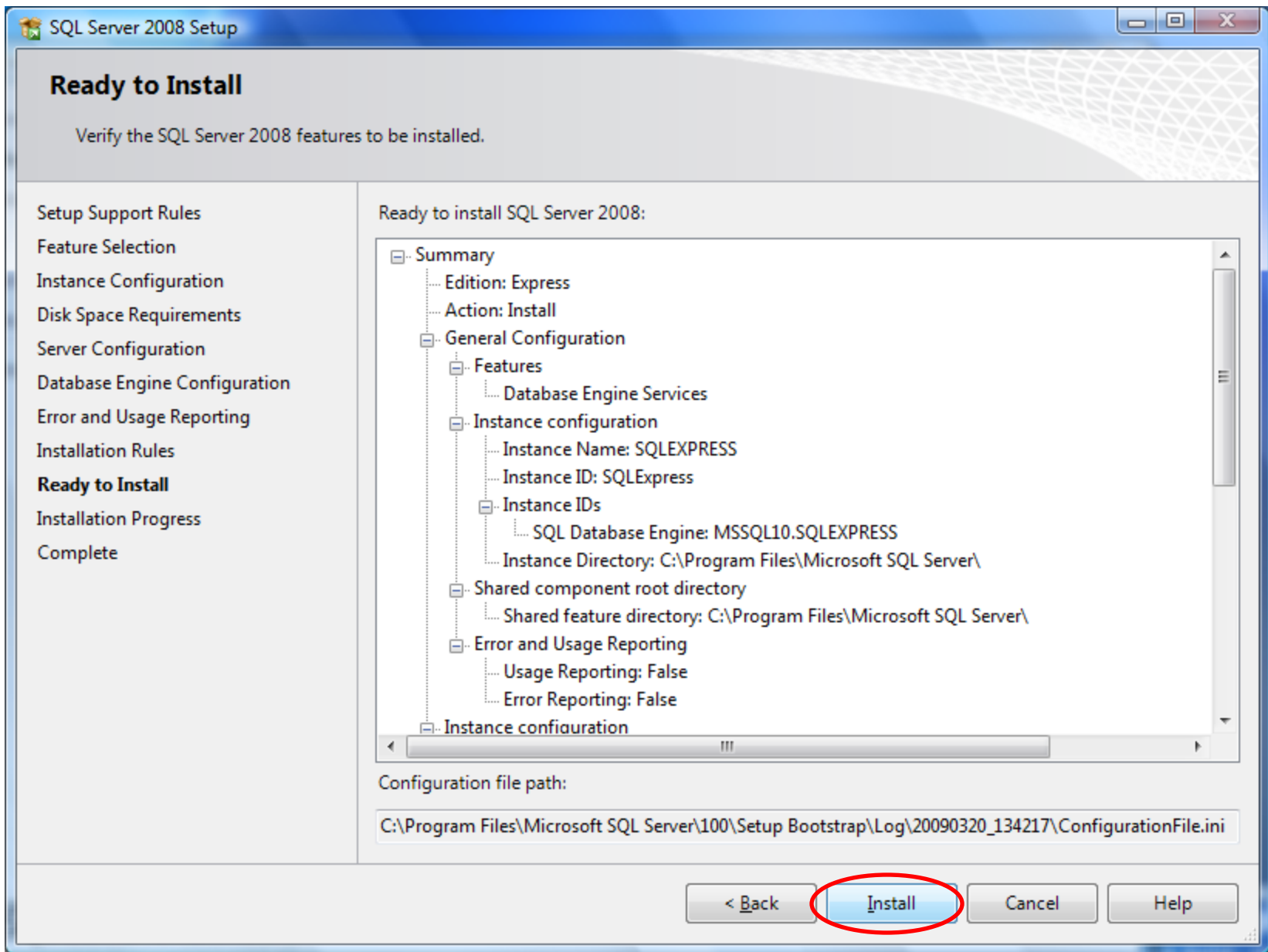


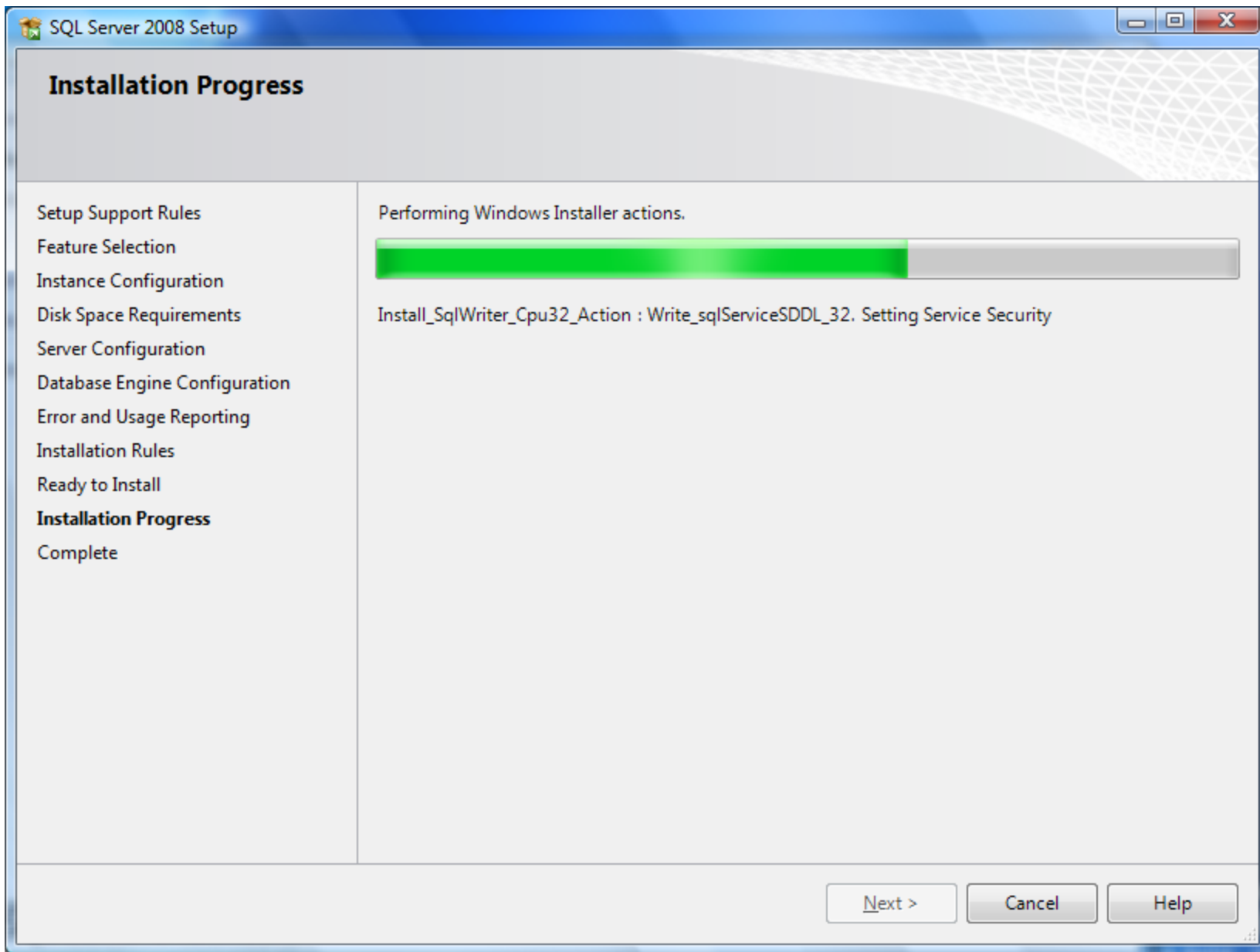


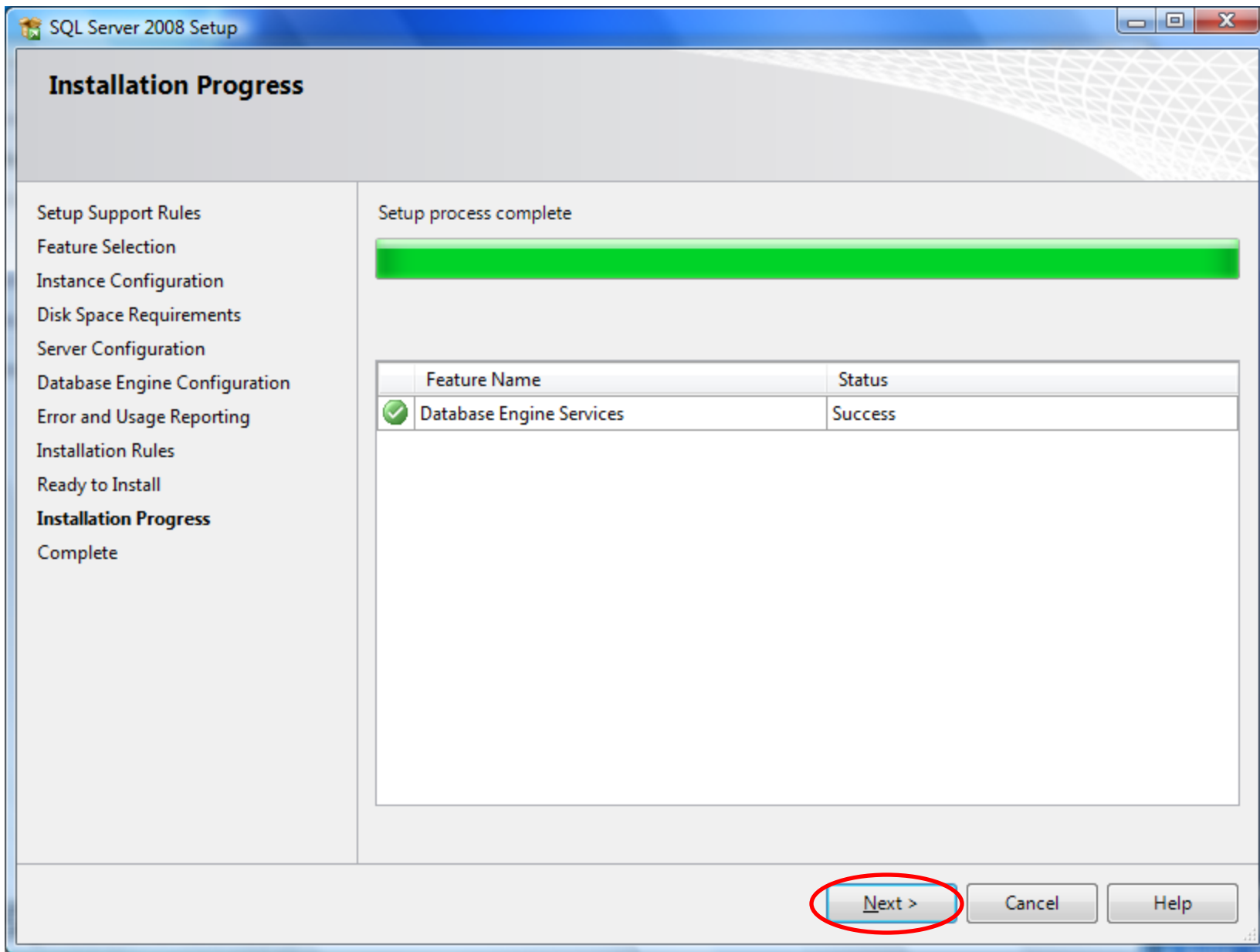


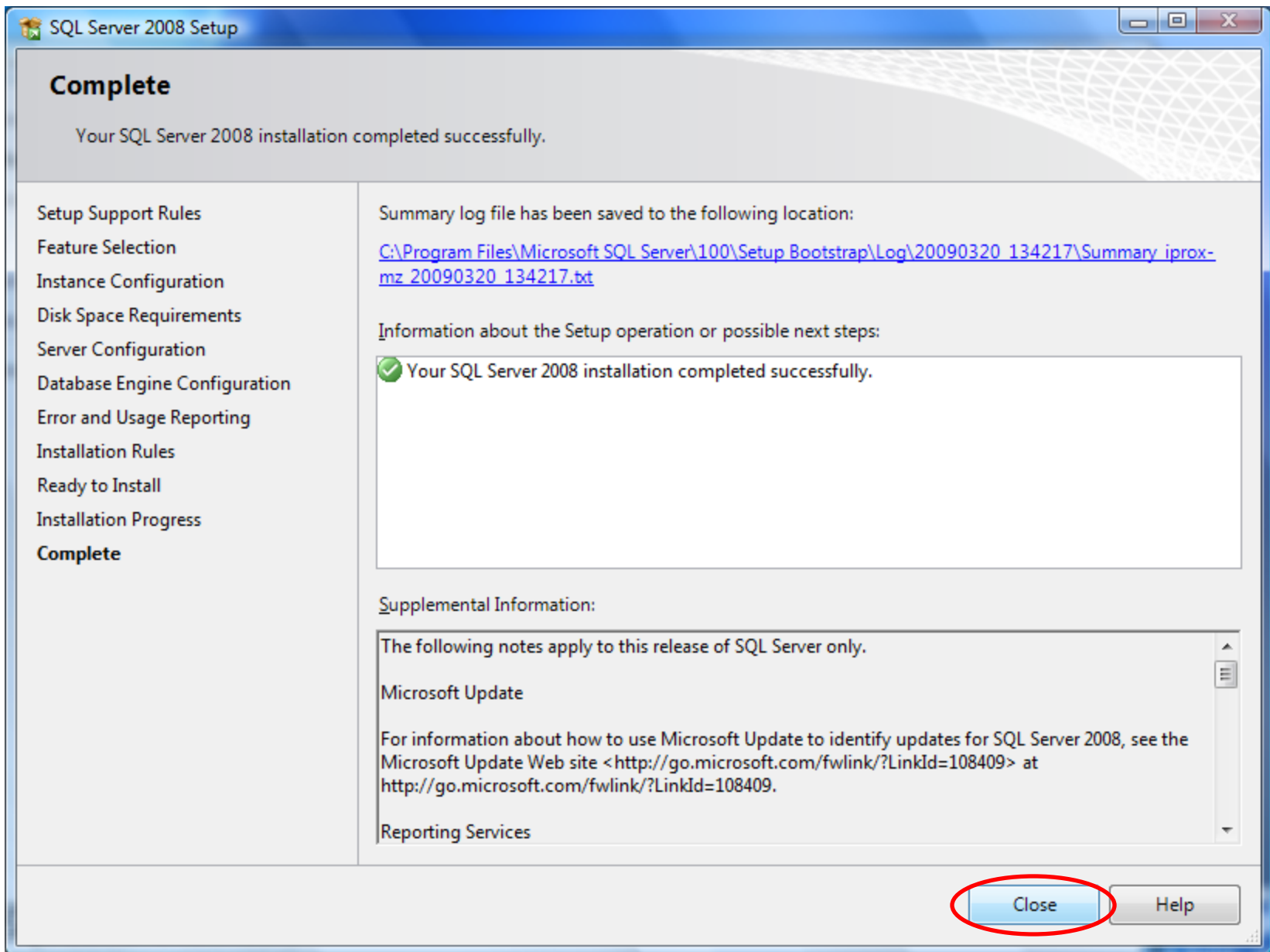












GRATULACJE !!!

Ms SQL Server 2008 Express
został zainstalowany!